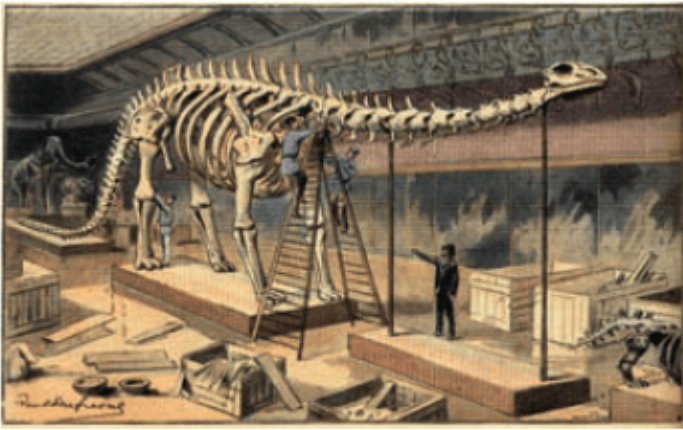


课前引入

作为最容易辨认的恐龙之一，梁龙（图1.21）是巨型恐龙中的明星，它们体型巨大，最大的身长超过36米，脖子长度超过6米，尾巴长度更在10米以上。

1.5亿年前，在北美洲大平原上，它们是最常见的巨型恐龙。然而，现在人们只能在博物馆通过化石骨架来认识它们。身材这么庞大的动物为什么没能继续在地球上生存下来呢？地球的环境都发生过什么样的变化？



■ 图 1.21 1908 年法国自然历史博物馆安装中的梁龙化石骨架