

活动

1.在地质时期，地球表面经历过几次大冰期气候，即震旦纪大冰期、石炭—二叠纪大冰期和第四纪大冰期。大冰期之间相隔2亿~3亿年，为大间冰期。读图1-31，完成相关任务。

(1) 在图中标出几次大冰期，并大体估算其持续时间。(2) 古生代末期和中生代末期，是地质历史上全球性生物大规模灭绝时期。据图推测，当时的气候分别有什么特点？

(3) 据图归纳地质时期气候变化的特点。

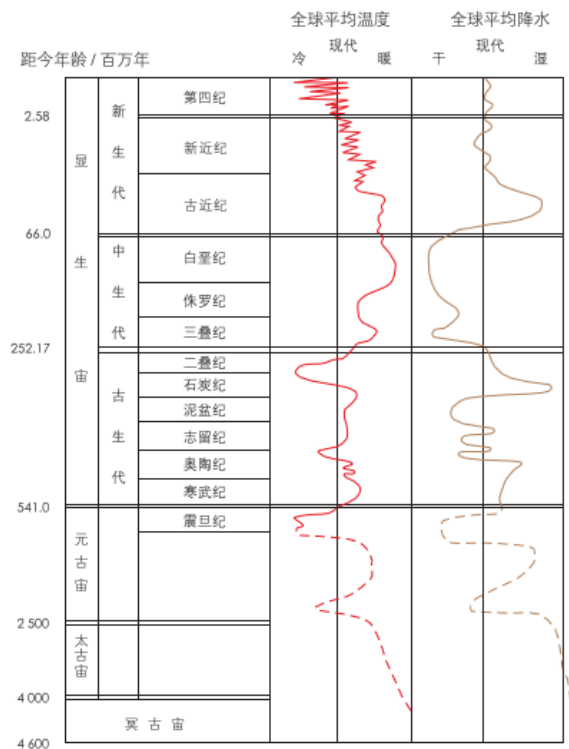


图 1-31 地质时期的气候变化

提示：从图中可以看出，第四纪以来，绝大多数时间的气候比现在寒冷，但从整个地质时期来看，绝大多数时间的气候比现在温暖。

2.地球的演化是一个系统有序的过程，全球环境演变、自然灾害发生、海平面上升、气候变暖、臭氧空洞扩大等，与地球内部的各种过程密切相关。对人类未来生存环境

的关心，迫使科学家不得不从多个角度去探讨可能的致变因素。议一议，科学家为什么要这样做？他们的担忧是杞人忧天吗？