

# 洋流

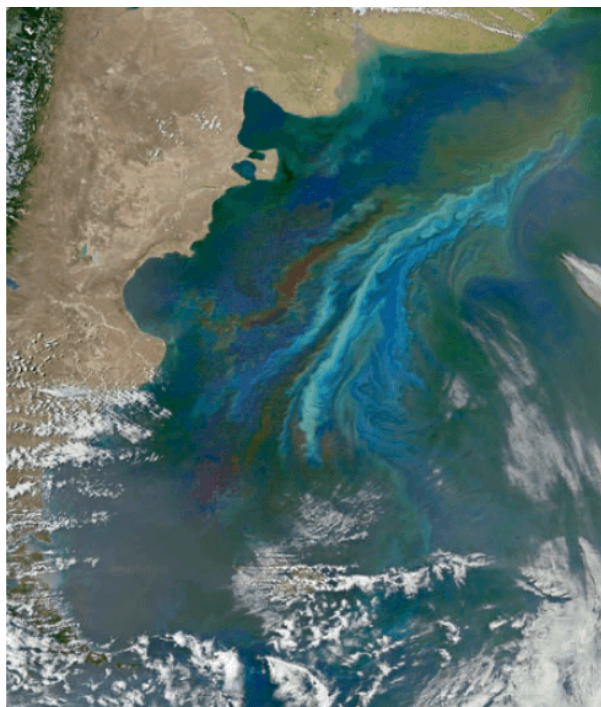
海洋中的海水，常年比较稳定地沿着一定方向作大规模的流动，叫作洋流。洋流的规模巨大，远超过河流的流量。

按海水温度，可以将洋流分为暖流和寒流。一般来说，从水温高的海域流向水温低的海域的洋流，叫作暖流；从水温低的海域流向水温高的海域的洋流，叫作寒流。

洋流对海洋生物资源和渔场的分布有显著的影响。寒暖流交汇的海域，海水受到扰动，可以将下层营养盐类带到表层，有利于浮游生物大量繁殖（图3.26），易于形成大的渔场。

洋流对海洋航行也有影响。海轮顺洋流航行可以节约燃料，加快航行速度。但是洋流从极地地区挟带冰山向较低纬度漂移，给海上航运造成较大威胁。

洋流还可以把近海的污染物质挟带到其他海域，有利于污染物的扩散，加快了净化速度，但也扩大了污染范围。



图示海域位于阿根廷东南沿海。因寒暖流交汇，大量浮游生物在此聚集。影像中的彩色条带是不同种群的浮游生物造成的。

■ 图 3.26 洋流交汇海域浮游生物的卫星影像

