

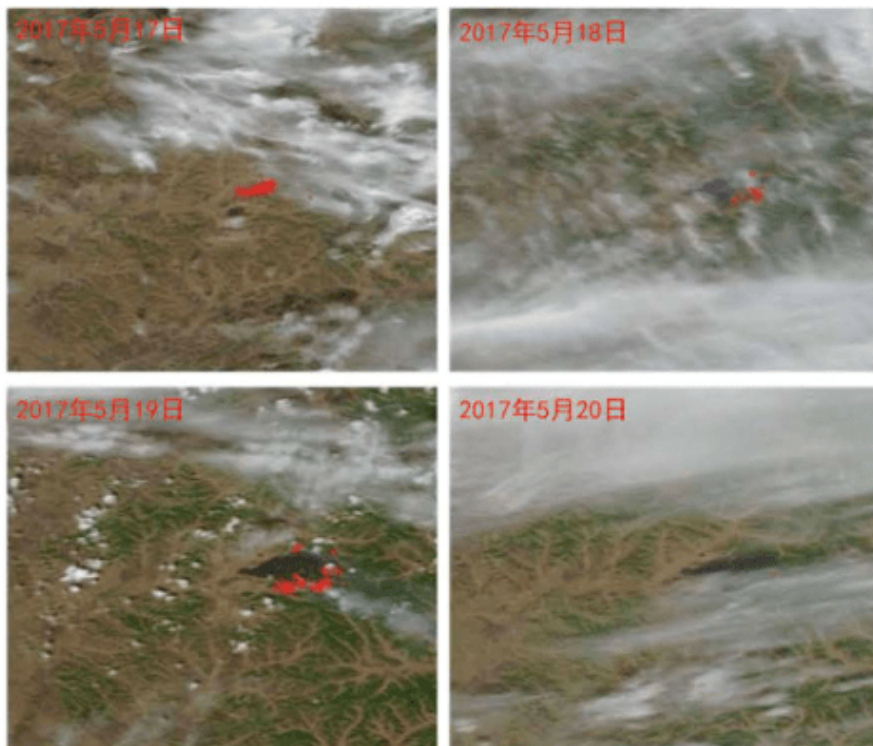
# 作业题

1根据给出的材料，说出哪项地理信息技术可以帮助科学家解决下面的问题。

滇金丝猴是世界上的濒危动物之一，要想做好对滇金丝猴的保护工作，必须了解它们的生活

习性。然而中国滇金丝猴生活在高山峡谷等人们难以进入的地区。长期以来，科学家对滇金丝猴的研究主要以观察为主，有时为了看到滇金丝猴甚至要等上两三个月。因此，用传统的研究方法很难获取滇金丝猴的详细资料，了解它们的活动规律，更没有办法对其采取强有力的保护措施。

2根据给出的材料和“大兴安岭那吉林场火灾遥感影像”图，完成下列各题。



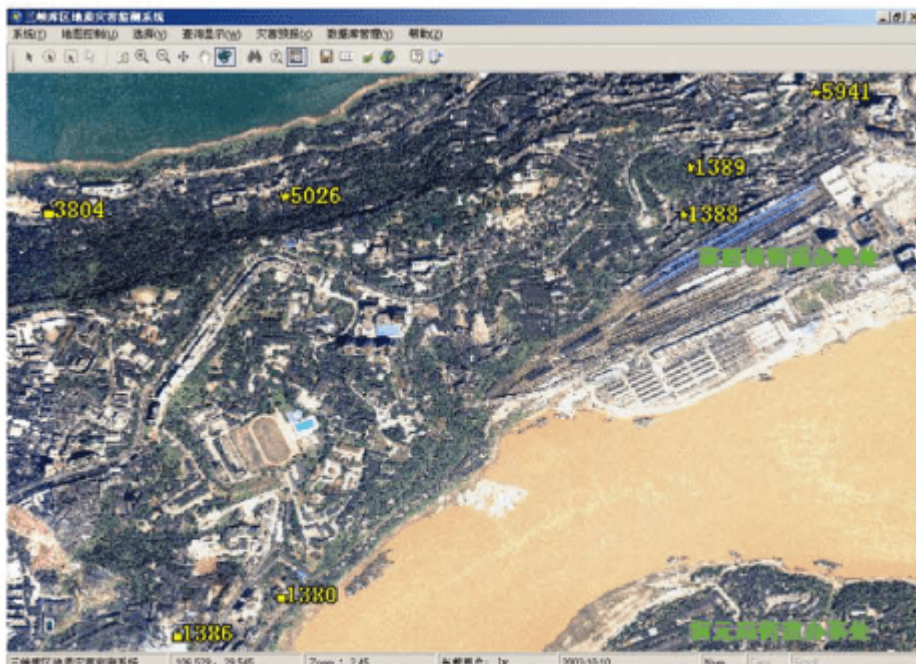
大兴安岭那吉林场火灾遥感影像

2017年5月17日到5月20日大兴安岭那吉林场发生火灾。遥感影像上分时分地显示了起火点的位置。由于火的高温属性，即使在有云雾遮挡的情况下，运用遥感技术，我们依然能够发现起火点的情况。

(1) 遥感影像在监测地理事物方面有哪些优势？

(2) 大兴安岭那吉林场火灾遥感影像对于及时了解、控制和扑灭大火有哪些帮助？

3.地质灾害监测系统是一个对地质灾害隐患点长期监测预警并能够有效管理空间数据的综合系统。通过对滑坡、崩塌等灾害多发地点实施连续监测，并将获取的监测信息与相应的地貌、城市规划、J监测点分布等空间数据进行综合分析，可以建立有效的灾害预测模型，并做出灾情预警分析。要建设地质灾害监测系统，需要用到哪些地理信息技术？



图中范围为重庆市部分城区，黄色数字标注的点位是地质灾害重点监测地点。

中国三峡库区地质灾害监测系统

课题：检查进度：以四川九寨沟为例，结合所学知识并从网上查找九寨沟震前、震后的遥感影像，说出地震灾害的情况，同学之间讨论所得到的结论。