

# 案例：温州灾害监测预警信息系统

温州灾害监测预警信息系统，利用雨量站、水位站、气象云图等提供的信息进行气象要素、河湖水位、台风及其形成过程的动态监测。将这些信息与地形、交通、遥感影像等信息进行叠加分析，可实现对灾害的预报预警（图6.27）。

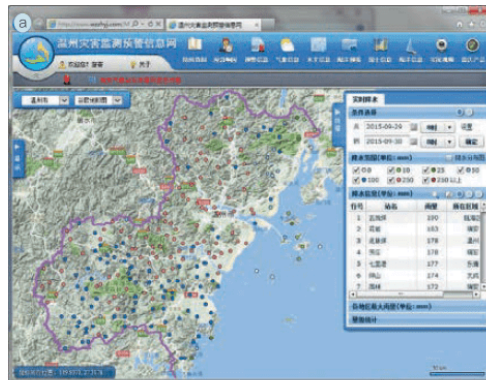


图 a 中点状符号表示雨量站。雨量站的颜色不同，表示查询时段（2015 年 9 月 29 日 8 时—9 月 30 日 8 时）降水量不同。

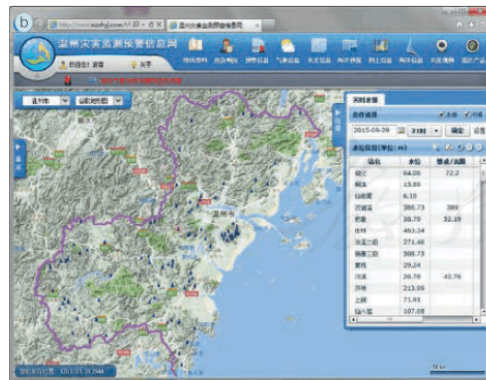


图 b 中三角形符号表示水位站。查询时段（2015 年 9 月 29 日 21 时）有水位站的水位超过了警戒水位，系统发出预警。

图 6.27 温州灾害监测预警信息系统展示