

活动：利用地理信息技术判断舟曲泥石流灾害的影响

2010年8月7日22时左右，甘肃舟曲县城东北部山区突降特大暴雨，降雨持续40多分钟，雨量达97毫米，引发特大泥石流。

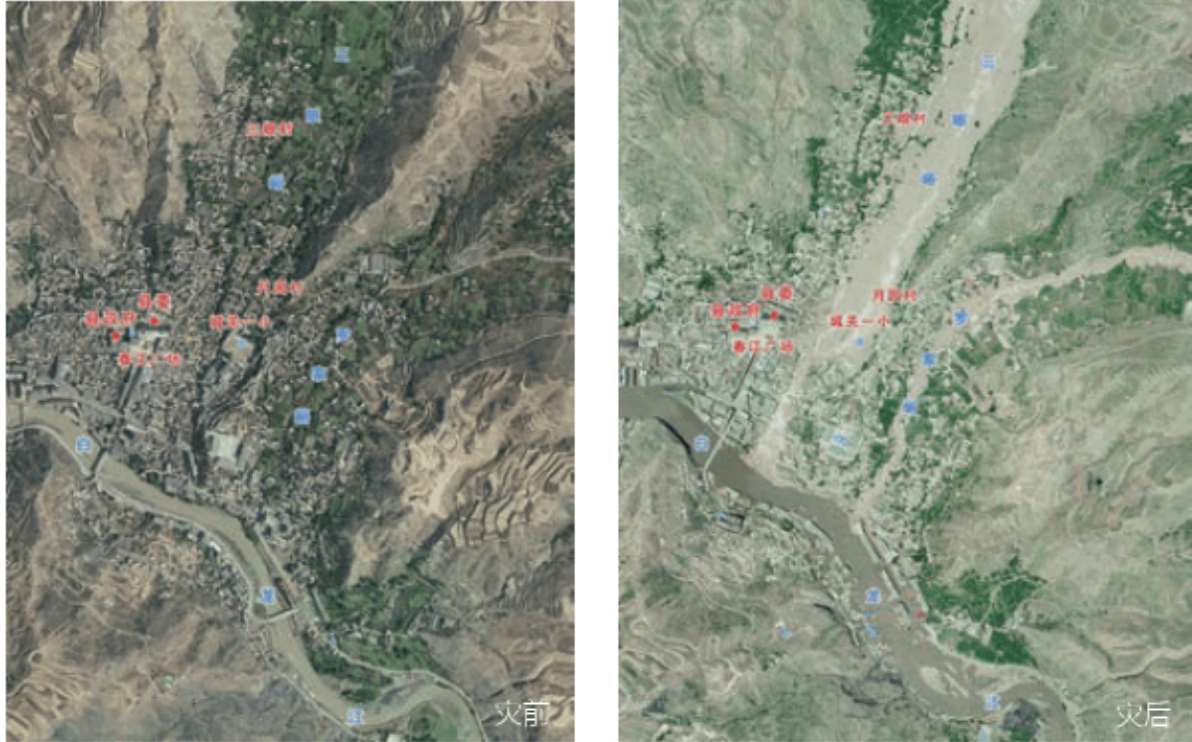


图 6.28 甘肃舟曲泥石流灾害前后卫星遥感影像

1. 对比灾害前后的卫星遥感影像（图6.28），在灾后图中勾勒出泥石流的范围。
2. 如果估算泥石流冲毁的住宅数量，还需要哪些信息？
3. 完成第2题，需要用到地理信息系统的哪些功能？