

## 二、应用等高线地形图分析地貌

### 判读沙丘地貌特征

图3-5-7为沙丘地貌等高线地形图。从图中可以看出，各地点之间高差很小，表明沙丘区域地势较平坦。图中向西北方向凸出的小圆弧指示沙丘的迎风坡。

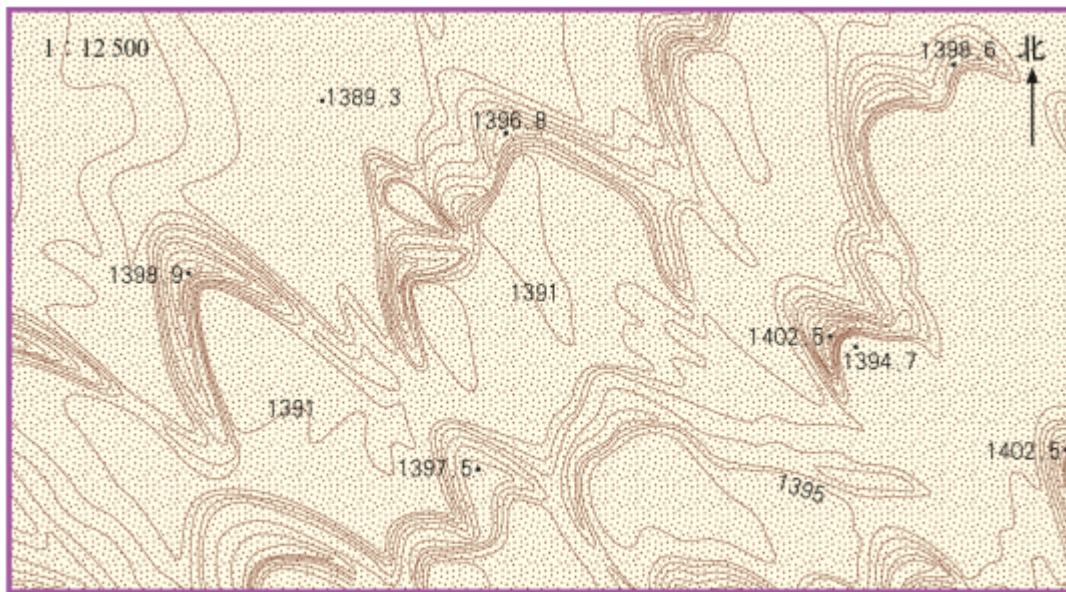


图3-5-7 沙丘等高线地形图

### 判读冲积扇地貌特征

仔细阅读图3-5-8，指出河流流出山口的位置，并根据等高线在山前的分布形状大致描绘出冲积扇的范围；根据冲积扇等高线的间距特征，说一说冲积扇的地表起伏特征。

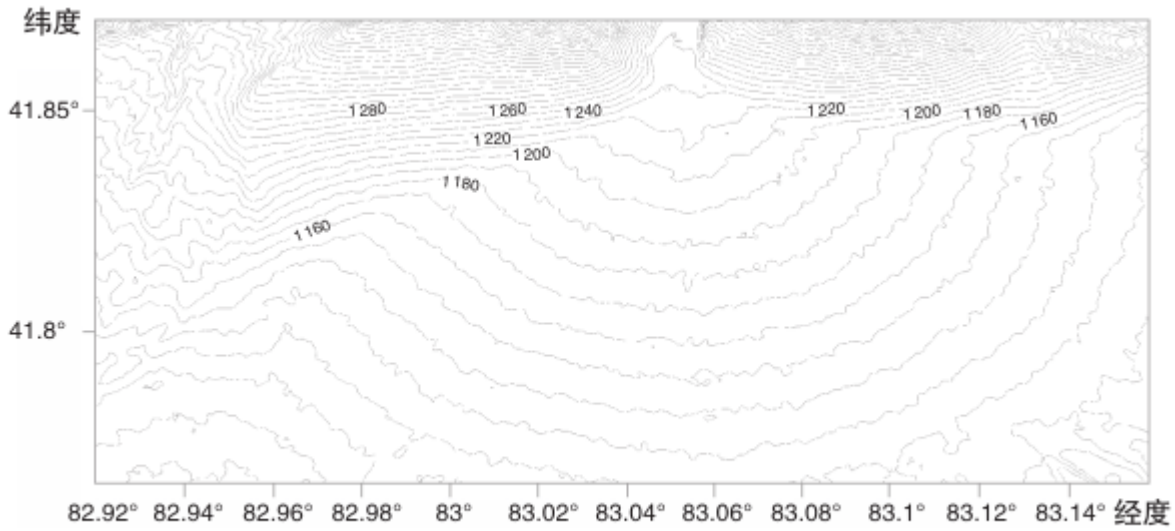


图3-5-8 天山南麓某冲积扇等高线地形图

### 判读峡谷地貌

科罗拉多河流经科罗拉多高原西南部，下切显著，形成著名的大峡谷，峡谷两侧地形坡度十分陡峭。请根据图3-5-9中等高线的分布状况，说明峡谷的位置，并指出此段大峡谷的大致深度。

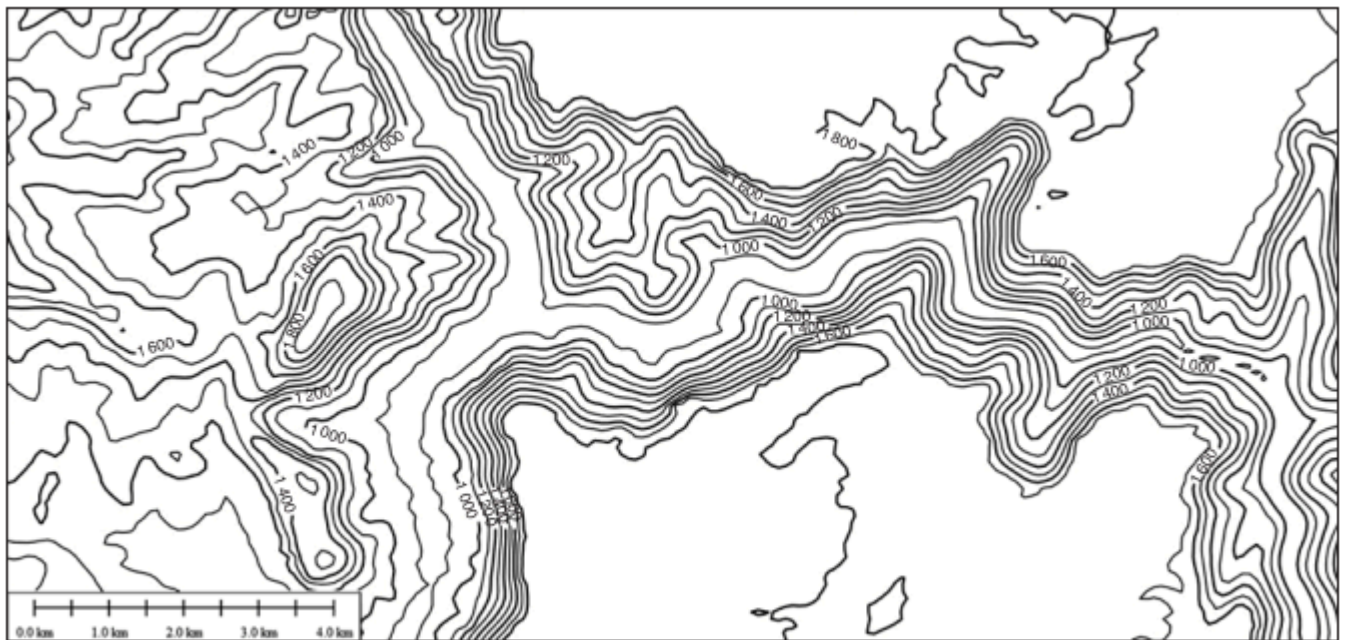


图3-5-9 科罗拉多大峡谷某段等高线地形图