

### 三、案例：应用地理信息技术探究湖北省资源环境承载力

湖北省位于我国中部，面积18.59万平方千米，人口6138万（2015年）。湖北省2016年国内生产总值排全国第七，人均国内生产总值5.5万元，居中部地区首位。湖北省东、西、北三面环山，山地占56%，丘陵占24%，平原和湖区占20%。全省除高山地区外，大部分为亚热带季风性湿润气候，热量充足，无霜期长，降水充沛，雨热同期。湖北省素称“千湖之省”，湖泊主要分布在江汉平原，地表水质量总体良好。

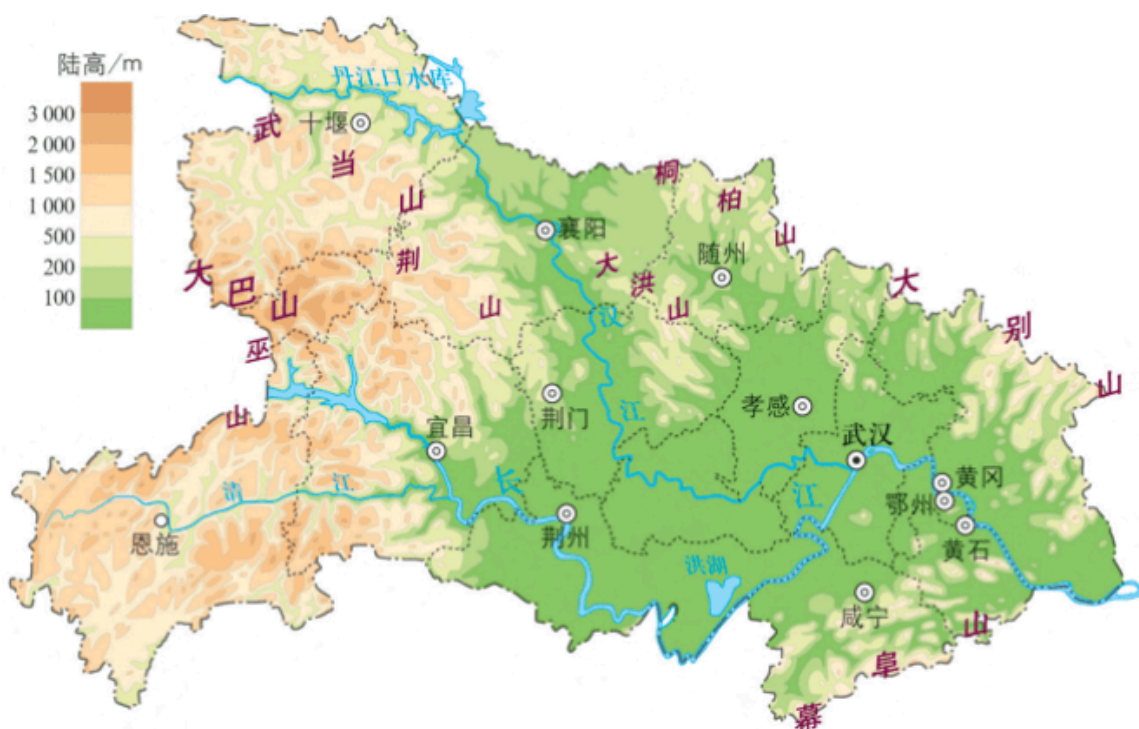


图1-3-3 湖北省地图

我们知道，水资源和土地资源既是重要的自然资源，又是经济与社会发展不可或缺的环境资源。应用地理信息系统等技术，分析区域资源环境承载力，可提高研究的准确性。利用地理信息系统强大的数据分析功能，可实现对区域内可利用水资源、可利用土地资源等的评价。

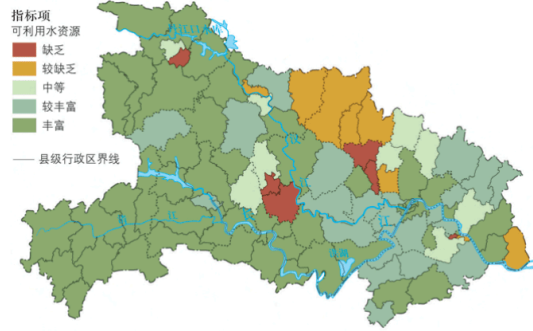


图1-3-4 湖北省可利用水资源评价 (2017年)

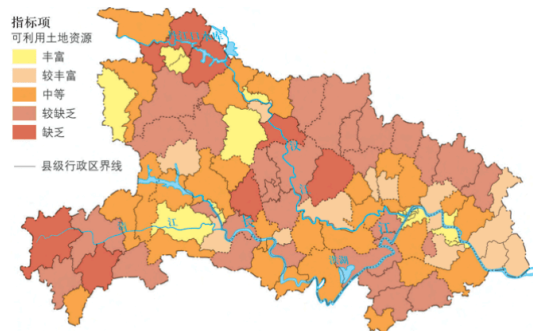


图1-3-5 湖北省可利用土地资源评价 (2017年)

在对湖北省可利用水资源、可利用土地资源等进行综合分析评价的基础上，可作出湖北省资源环境承载力综合评价 (图1-3-6)。图中，评价值8~12表示区域资源环境不超载，13~17表示区域资源环境临界超载，18则表示区域资源环境已经超载。

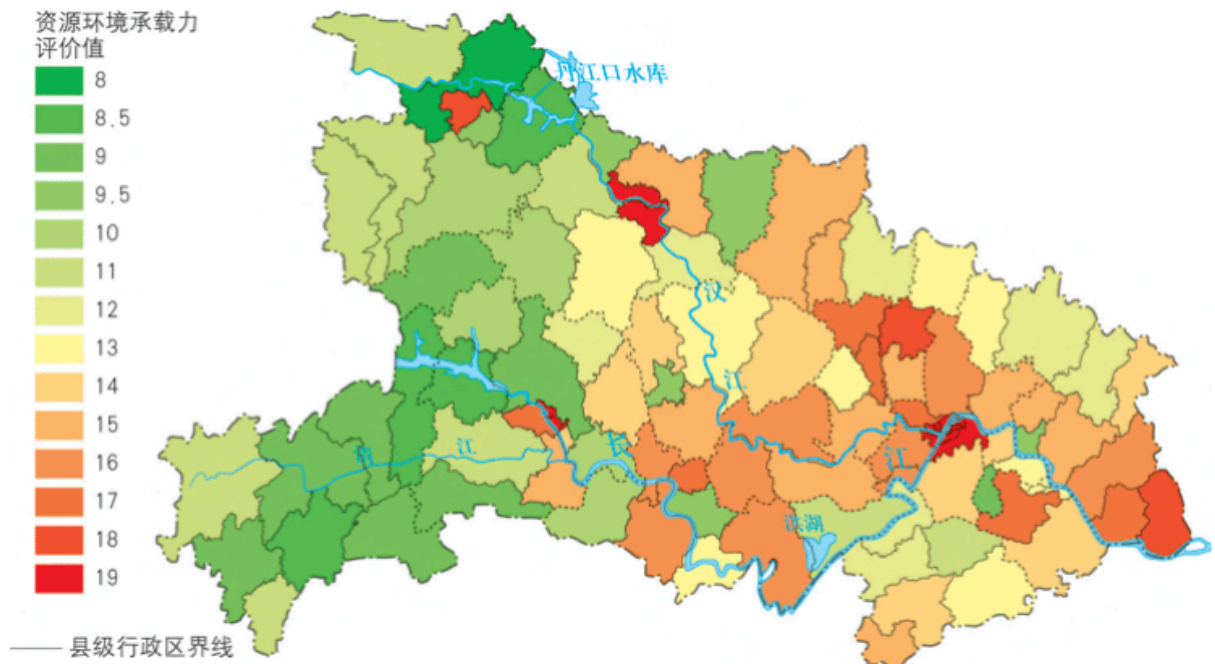


图1-3-6 湖北省资源环境承载力综合评价 (2017年)

活动：1.根据上述案例基本思路，你认为研究区域资源环境承载力还应该考虑哪些因素，各因素之间有怎样的关系？

2.结合实例，说说如何分析一个地区的人口合理容量。