

## 活动2

1.图2-57反映了我国地形大势对交通线路密度的影响。读图，完成相关任务。

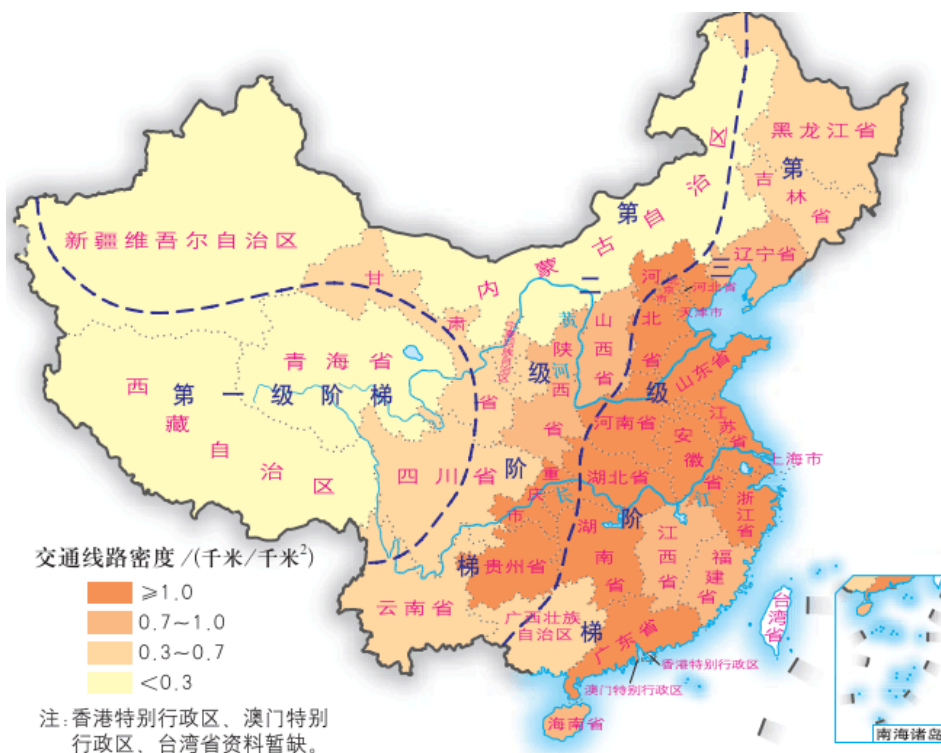


图 2-57 2015 年我国交通线路密度分布

(1) 对比分析我国地势三级阶梯上的交通线路密度。

(2) 讨论我国地形大势与交通线路密度之间的关系，并分析其原因。

2.四川省地形复杂，大致上分为两部分：西部是川西高原，东部是四川盆地。盆地中部又有平原、丘陵和低山等。不同的地形区，交通线路布局方式不同，交通线路形态也各有差异。读图2-58，简要说明四川省不同地形区交通线路的布局特点和形态特征。

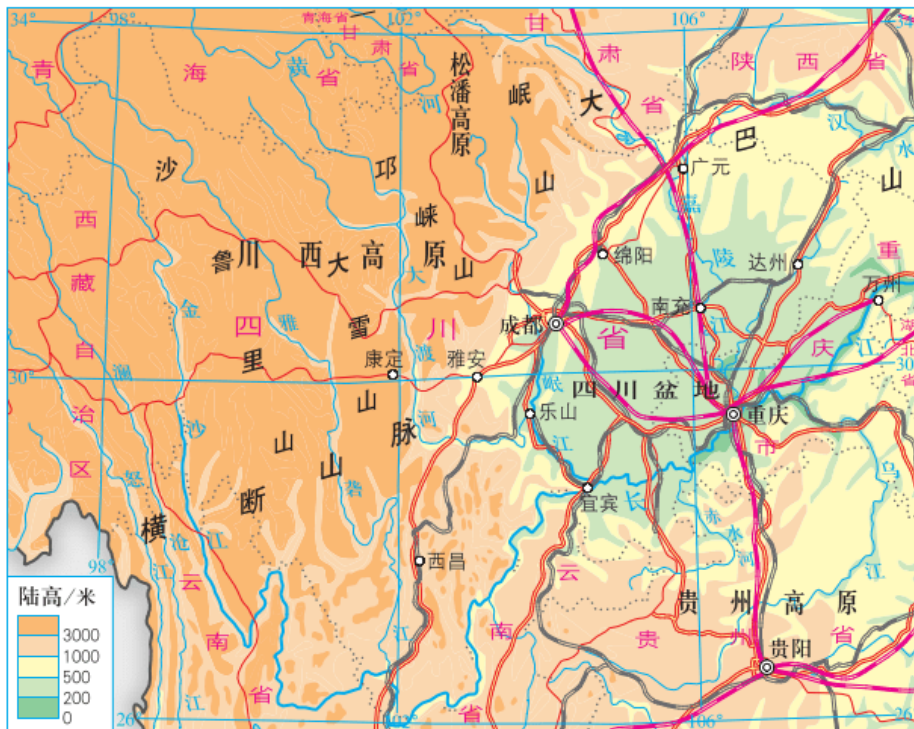


图 2-58 四川省地形和交通线路分布

### 活动3

阅读下列材料，完成相关任务。兰州市是一个典型的河谷型城市黄河自西向东流贯该市西固、安宁、七里河、城关四区。城区南北两侧山峦对峙。城市主体集中于黄河河谷，并沿着河谷向外围扩展。

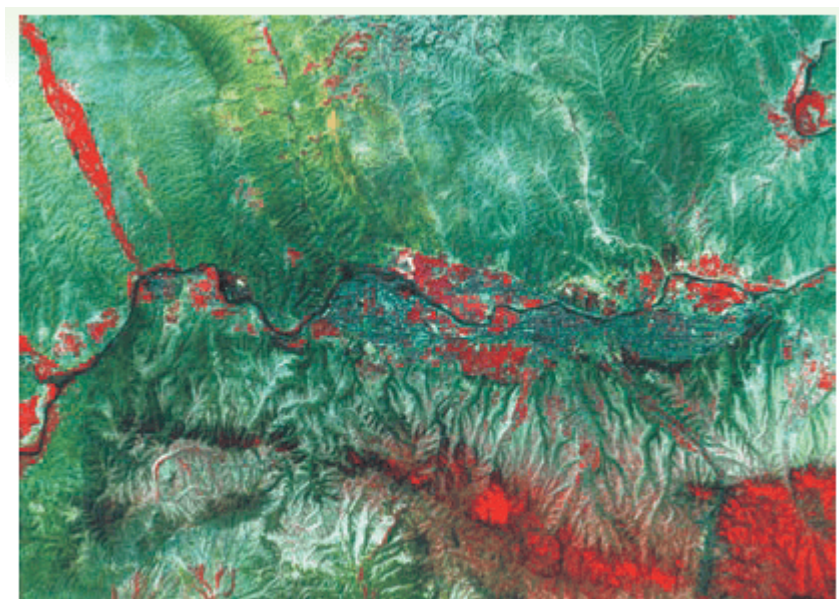


图 2-62 兰州城区卫星影像

图 2-62 兰州城区卫星影像

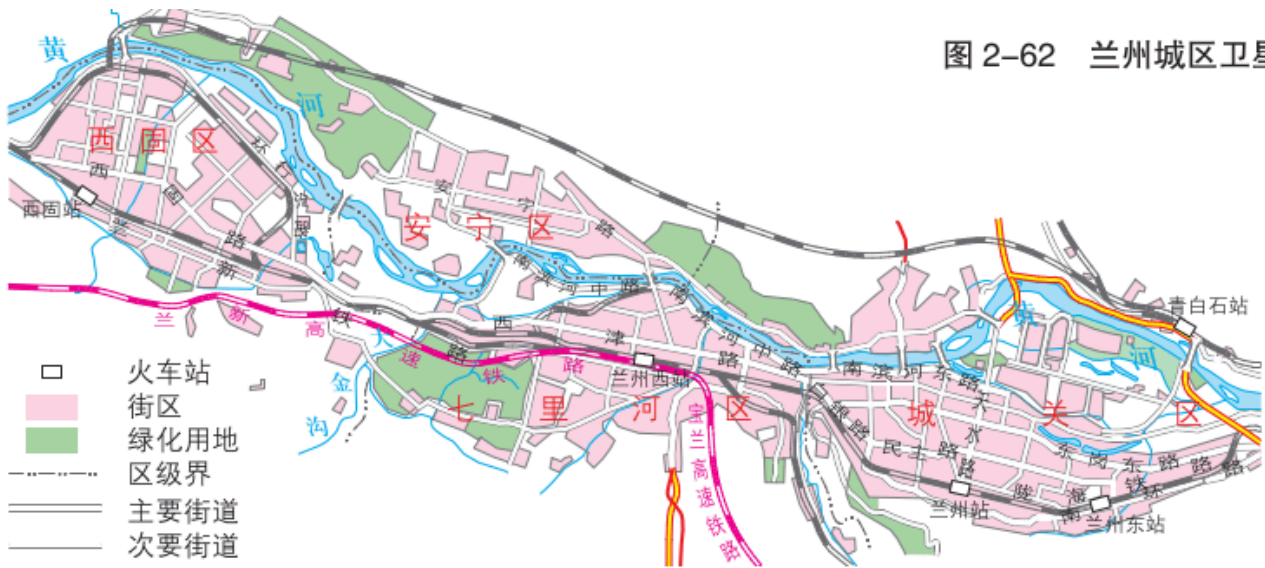


图 2-63 兰州城区主要交通线路

- 1.为什么兰州城区沿黄河分布?
- 2.根据相关知识,推断兰州城区主干道的走向。
- 3.以兰州城区为例,讨论地形对聚落和交通线路布局的影响。