

## 三、地质构造历史的推断

依据切割律，地质构造事件应该发生在被切割的最新地层形成之后。因此，根据地质图上新老地层的分布情况就可以推断出地质构造发生的大致地质年代。

### 推断断层发生的时代

发生的时代应该在被错断的最新地层形成之后。以图2-4-1为例，丁处附近的下志留统（S1）、上奥陶统（O3）、中奥陶统（O2）、下奥陶统（O1）、寒武系（C）地层被断层错断，断层切割的最新地层是下志留统（S1），据此可以推断，丁处附近的断层发生在古生代下志留统地层形成之后，即早志留世之后。

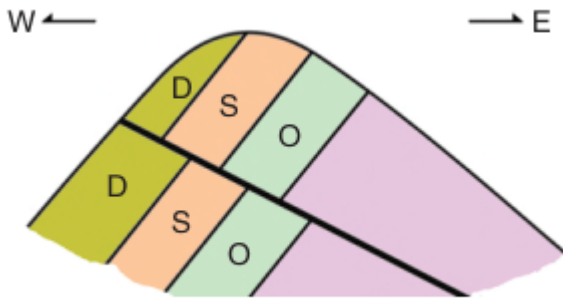


图2-4-4 地层与断层的关系示意

活动：读图2-4-3、图2-4-4，说明断层发生的大致地质年代，并推知断层两侧岩块的运动方向。

### 推断褶皱发生的时代

褶皱发生在被褶皱的最新地层的时代之后。如图2-4-1中，各个年代的沉积岩层均发生褶皱，其中褶皱的最新地层是中志留统（S2）的泥岩，说明该地区的褶皱发生在中志留世之后。

### 推断岩浆活动的时代

岩浆活动的时代，也可以根据其侵入的地层来判断。它往往发生在被侵入的最新地层的时代之后。如图2-4-1中，花岗岩侵入体切割的最新地层为下志留统（S1）的砂岩，表明花岗岩侵入运动发生于早志留世之后。