

课前引入

咸海位于中亚，水域面积曾达7万平方千米，是世界第四大湖泊。20世纪60年代以来，咸海水域面积不断缩小。1987年，咸海分成南北两部分。1998年，咸海水域面积缩小至2.98

万平方千米，在世界大湖中仅排第八位。目前，咸海水域面积仅数千平方千米。20世纪60年代以来，咸海为什么会急剧萎缩？

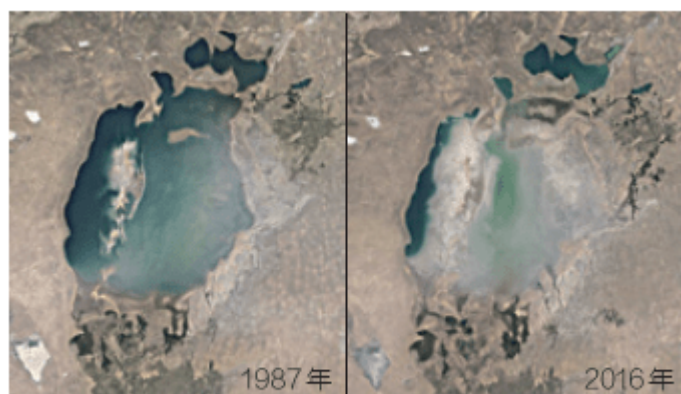


图 4.1 1987年和2016年的威海卫星影像对比