

作业题

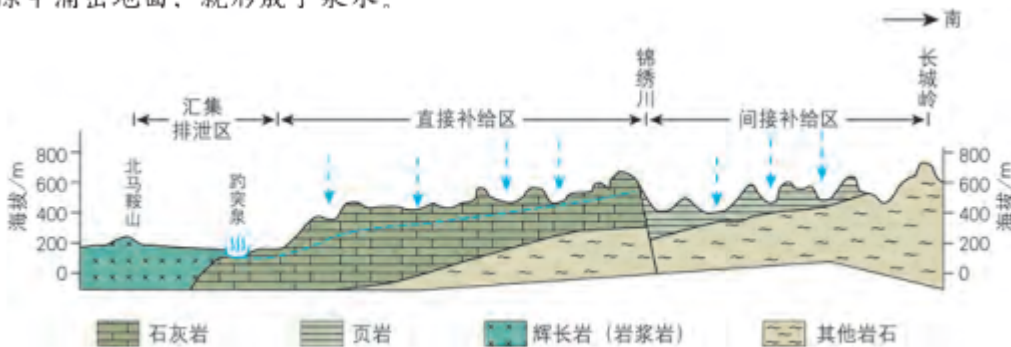
1.根据图文材料，完成下列各题。

山东省济南市名泉众多，其中最著名的当属趵突泉。济南市位于山区和平原的交界线上，这里的山区由石灰岩组成，平原下面隐藏着岩浆岩。山区的石灰岩以大约30°的倾角由南向北倾斜，岩石颗粒排列不紧密，能储存和输送地下水。地下水顺着倾斜的石灰岩层，大量流向济南。在平原下的岩浆岩却很紧密，地下水流到这里后遇到阻挡不能继续向前流动，且由于岩浆岩上覆盖着一层不透水的黏土层，地下水也不能自由地流出地面。因此，这些被拦阻的大量地下水凭着强大的压力，从地下的裂隙中涌出地面，就形成了泉水。



趵突泉

济南千佛山以西，就形成了趵突泉。



趵突泉形成示意

(1) 趵突泉的泉水是潜水还是承压水？

(2) 在趵突泉附近，还有几十处泉水，它们的形成原因是什么？

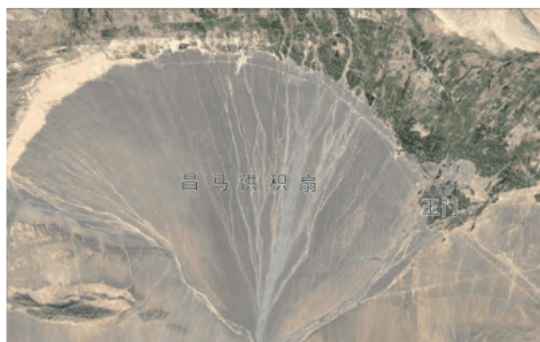
2.阅读图文材料,完成下列各题。河西走廊位于甘肃省西北部祁连山以北,合黎山和龙首山以南,乌鞘岭以西,狭长且直,形如走廊,因地处黄河之西,故名“河西走廊”。

河西走廊气候干旱,许多地方年降水量不足200毫米。但由于祁连山冰雪融水丰富,河西走廊适宜发展灌溉农业,是西北地区主要的商品粮基地和经济作物集中产地。

河西走廊有石羊河、黑河和疏勒河3大内流水系,均发源于祁连山,以冰雪融水和雨水补给为主,冬季普遍结冰。河流流出山后,大部分河水渗入戈壁滩形成潜流,在冲积扇缘又以泉水的形式溢出,汇集成河,径流量大的河流可注入终端湖。人们可利用地下水或地表水进行灌溉,发展绿洲农业。



河西走廊地区地理环境



祁连山前的昌马洪积扇



玉门最大的湖泊玉泽湖

- (1) 河西走廊地区水体之间的联系是怎样的？
- (2) 河西走廊地区的绿洲是怎样分布的？
- (3) 玉门在洪积扇的什么位置？当地水源的补给区在什么地方？

3.某地区在春天的时候，地下水位在地表以下8米处；当夏天结束时，水位又下降了2米。试说明原因。为了确保该地区的水井里不断水，最少需将它挖至多深？

课题4：检查进度：每位同学选择一种陆地水体，绘制其循环过程示意图，然后观察其他同学绘制的陆地水体循环过程示意图，将交叉的环节重新组合，形成陆地水体之间的相互关系示意图，理解陆地水体之间的相互关系。