

阅读：南亚大气污染越过喜马拉雅山脉

今年10月持续到次年5月的干燥冬季，人口稠密的印度河平原和恒河平原常被严重的空气污染笼罩，其主要原因是大量燃烧化石燃料和生物质燃料导致的排放物逐渐累积，产生的污染物形成大气棕色云团。大气棕色云团影响范围广，甚至会越过喜马拉雅山脉。2009年以来喜马拉雅山北坡多个观测站的观测结果表明，珠穆朗玛峰南北两侧的大气污染物浓度和种类十分相似。

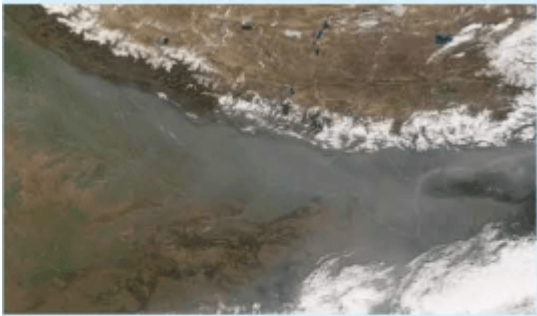


图3-2-4 大气棕色云团
逼近喜马拉雅山脉

联合国环境规划署研究表明，大气棕色云团中的煤烟、硫酸盐以及其他有害气溶胶对亚洲地区的水源和粮食生产造成了严重威胁。煤烟在山顶冰川上堆积，使雪层颜色加深，导致冰川吸收更多热量，从而加速了兴都库什—喜马拉雅山脉冰川和积雪的融化，而这些冰川和积雪正是下游数百万居民的水源。