

不同空间尺度的区域

区域的空间尺度可体现为区域的层级高低。较高层级的区域往往与较大尺度对应，较大尺度的区域可包含若干较小尺度的区域。例如，世界可以分为大洲，大洲可以分为地区，地区包含国家，国家内部又包含省、市等多个层级的行政区；东北平原是我国东部三大平原之一，是较高层级的地形区域，而东北平原又可细分为辽河平原、松嫩平原和三江平原三个较低一级的地形区域（图1.4）。

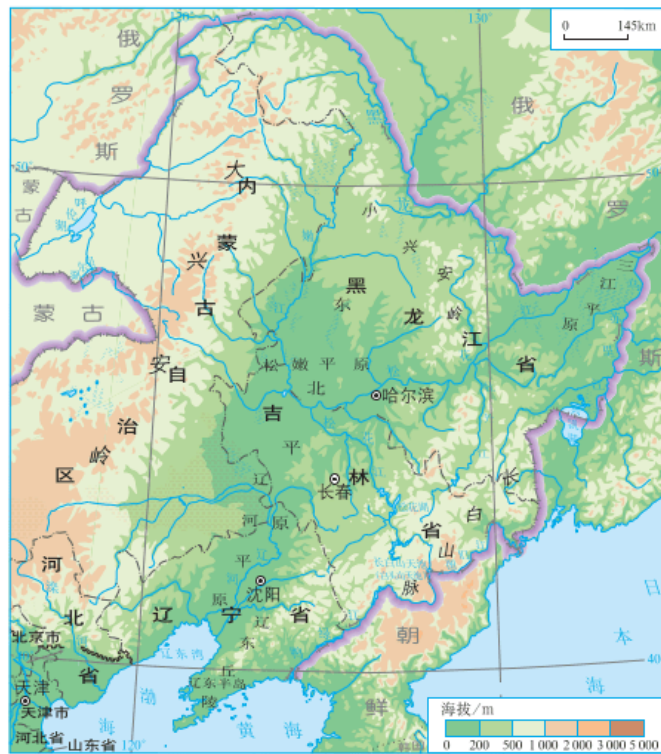


图 1.4 东北平原示意

不同尺度的区域发展可以相互促进。例如，上海市的繁荣带动长江三角洲城市群的发展，该城市群的发展也推动着上海的发展。由于存在行政隶属和管辖关系，不同尺度的行政区在区域发展中的地位和作用是不同的，平沙岛基本农田保护区的建设发展，就是不同尺度的行政区发挥各自作用的结果。

同一尺度的区域，也会因面积大小和地理位置的差异，具有不同的发展条件和不同的发展方向。例如，同为国家，俄罗斯领土辽阔，而圣马力诺是袖珍之国。一般而言，大国有大国的优势，如自然资源相对丰富；小国也有小国的长处，如国防开支小、便

于管理。又如，改革开放初期，中国沿海省级行政区利用沿海优势招商引资，经济增长速度明显快于内陆省级行政区。